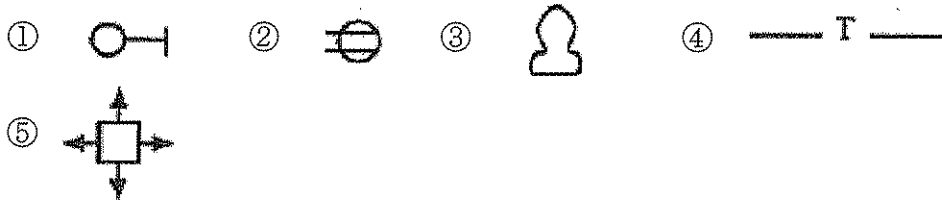


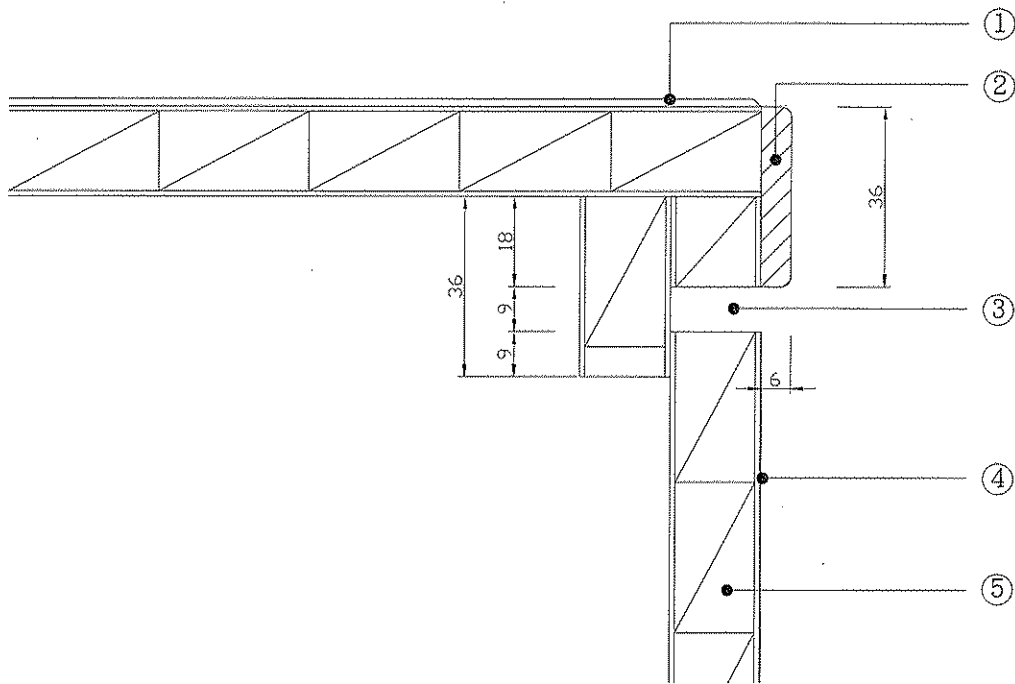
建築物室內裝修工程管理乙級技術士技能檢定術科測試 A 卷試題

一、依據中華民國國家標準 CNS11567-A1042 建築製圖規定，下列設備符號代表為何？(配分 5 分)



二、依據下列桌面與門片之施工剖面大樣詳圖，請說明①、②、④、⑤各部材料名稱，

第③項請按圖面位置作說明(圖面單位：mm)？(配分 5 分)



三、列舉 5 項建築物室內裝修放樣應注意事項。(配分 5 分)

四、依據「勞工安全衛生設施規則」第 256 條活線作業時，勞工應使用那些器具？(配分 4 分)

五、列舉 6 種建築物室內裝修木作工程中量測與畫線手工具。(配分 6 分)

## 建築物室內裝修工程管理乙級技術士技能檢定術科測試 B 卷試題

- 一、依據「建築物室內裝修管理辦法」第 21 條規定，室內裝修圖說包含那些？(配分 5 分)。
- 二、依「建築物室內裝修管理辦法」第三十四條，室內裝修專業技術人員在何種情況下，將會被當地主管建築機關報請內政部，予以警告或六個月以上一年以下停止執行職務處分？(配分 3 分)
- 三、請依建築法建築技術用語，解釋下列名詞(配分 4.5 分)
  - 1.耐火板 2.耐燃材料 3.不燃材料
- 四、某業主甲，欲將其原經營之複合式餐飲店，進行空間之整體裝修，試問其行設計裝修前應注意那些相關法規問題？(配分 5 分)
  - (一) 依建築技術規則規定，本場所屬於哪一類建築物之範圍？
  - (二) 依建築技術規則規定，試問進行整體室內裝修時，其所使用之內部裝修材料有受何種限制？
- 五、依下列施工程序提示，正確排列以角材為吊筋之 6mm 厚(2 分)夾板(4 呎×8 呎)平頂木作天花板施工程序。(角材為 3 公分(cm)×3.6 公分(cm))(配分 3 分)
  1. 釘 6mm(2 分)夾板(含預留伸縮縫)
  2. 準備木製樓梯或搭施工架
  3. 釘牆壁四週角材
  4. 定水準點
  5. 釘中間縱向角材(間距 4 呎)
  6. 使用墨斗定水平線
  7. 吊筋與中間縱材釘接合(含拱勢)
  8. 釘中間橫向角材(間距 40 cm~60 cm)
  9. 釘吊筋
  10. 釘牆壁飾條
- 六、簡述軟底砂漿施工方法(配分 4.5 分)

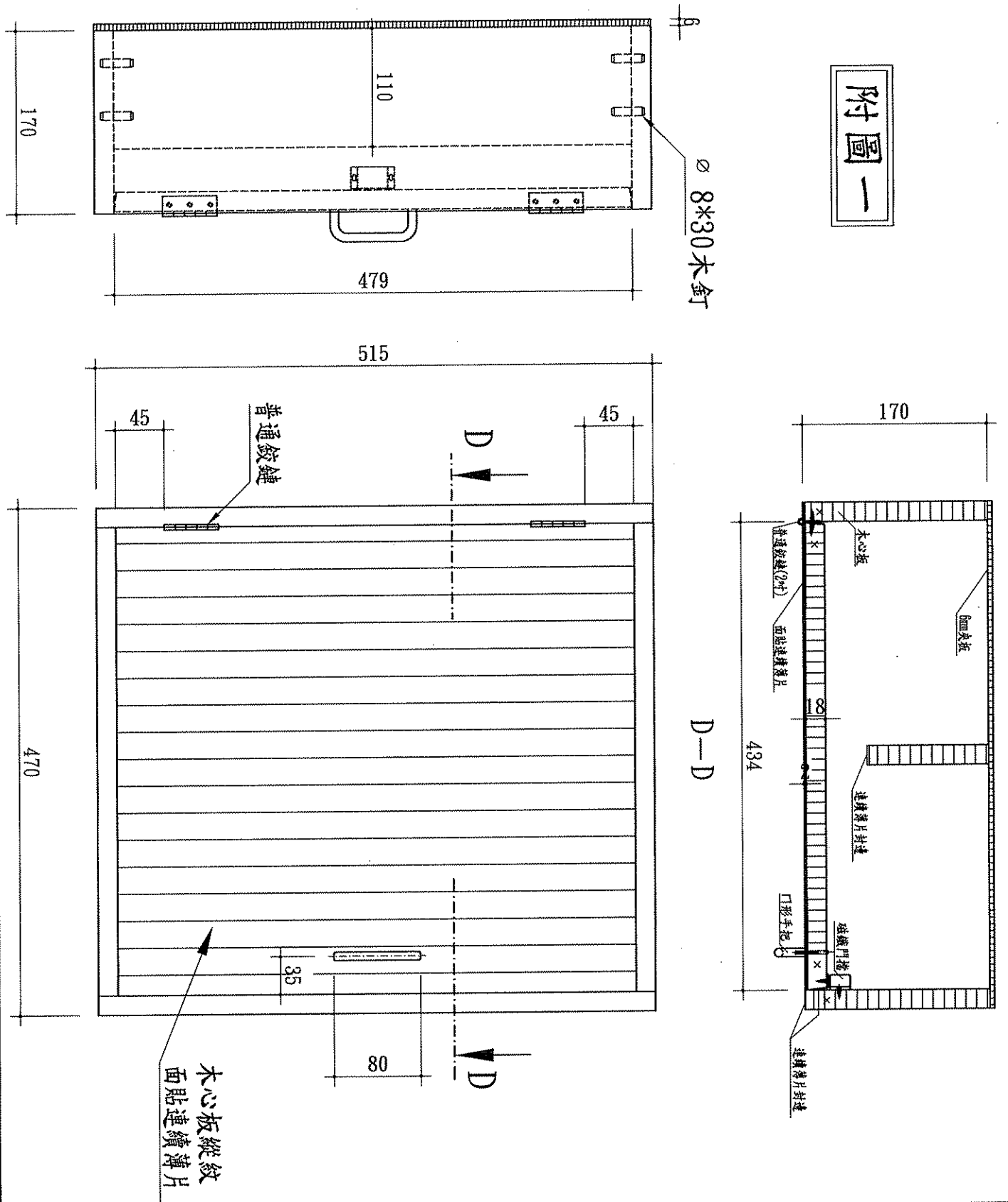
建築物室內裝修工程管理乙級技術士技能檢定術科測試 C 卷試題

- 一、請參閱附圖一及下述材料明細表，表中英文代號為尚未完成之名稱、尺寸、數量或材質，請依英文代號正確條列作答。(所有尺寸以精準尺寸為主，不含損耗量) (配分4分)

05C1 材料單

序號	名稱	尺寸(長×寬×厚)	數量	單位	材質	備註
1	上下(頂底)板	434*170*18(mm)	( <u> A </u> )	片	木心板	
2	左右側板	( <u> B </u> )	2	片	木心板	
3	門板	( <u> C </u> )	1	片	木心板	
4	隔板	( <u> D </u> )	1	片	木心板	
5	背板	( <u> E </u> )	1	片	( <u> F </u> )	
6	門片薄片	( <u> G </u> )	1	片	薄片	
7	封邊薄片	4203*18(mm)	1	條	薄片	
8	普通鉸鏈	2 寸	1	組	金屬	
9	門把		1	個	金屬	
10	磁鐵門檔		1	組	金屬	
11	木釘	直徑 8 mm*30 mm	( <u> H </u> )	個	木質	

附圖一



建築物室內裝修工程管理技術士檢定術科測驗試題

級別	乙級	比例	1 : 5	題號	126-960205C
命題暨 審查委員		核定 單位		單位	公厘(mm)
				核定 日期	

二、簡述砌磚的注意事項？(配分 4 分)

三、請簡述下列建築物室內裝修塗裝工程中塗膜缺陷發生之原因及防治對策：(配分 4 分)

①垂流②變色

四、試說明俗稱黃銅、青銅等金屬有何不同特性及用途？(配分 4 分)

五、試說明強化玻璃、複層玻璃之材料特性。(配分 4 分)

六、依序簡述滿鋪地毯施工程序。(配分 5 分)

## 建築物室內裝修工程管理乙級技術士技能檢定術科測試 D 卷試題

- 一、現有空間長 12M 寬 7M 高度 3.6M 之空間，若不考慮其開口部空間(配分 4 分)  
試問
  1. 地坪共計有多少平方公尺?合計有多少坪?
  2. 四面牆面及天花板全部油漆共計多少坪?
  3. 若僅做兩面長邊壁板工程，採用 4 尺×8 尺之矽酸鈣板，共計需多少片?
- 二、建築物室內裝修工程管理於施工過程中所有資料需進行管理，並希望可在最短的時間內提供最新、最可靠的數據，請舉出至少五個工地檔案管理的主要項目。(配分 4 分)
- 三、依據營造安全衛生設施標準的規定，噴漆作業場所的勞工安全衛生考量為何?(配分 4 分)
- 四、室內裝修工程完工後，應由那些人向審查機關申請竣工查驗之合格證明文件?(配分 4 分)
- 五、請繪製一小時防火時效輕隔間牆施工圖及其材質說明(配分 4.5 分)
- 六、依「屋內線路裝置規則」名詞定義，解釋下列名詞(配分 4.5 分)
  1. 絞線
  2. 實心線
  3. 接戶線
  4. 分路開關
  5. 接地線