

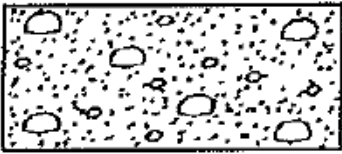

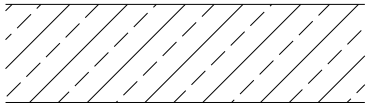
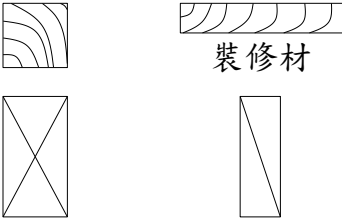
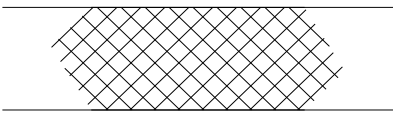
准考證號碼：

姓名：

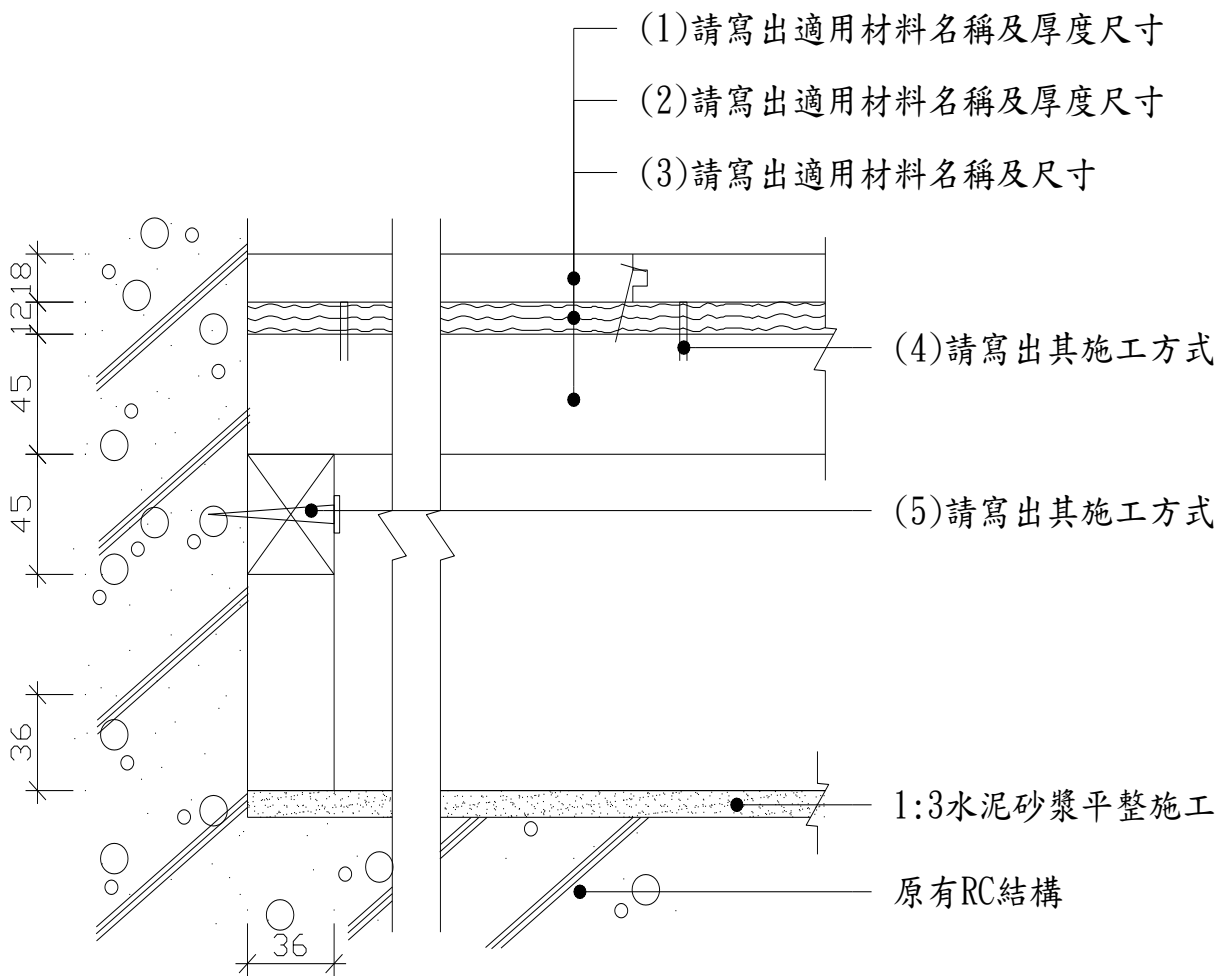
技術士技能檢定建築物室內裝修工程管理乙級術科測試試題

上午 A 卷 檢定時間：1 小時 40 分

一、依據中華民國國家標準 CNS11567-A1042 建築製圖規定，下表 (1)~(5) 建築圖符號材料、構造圖例之名稱為何？(配分 20 分，各 4 分)

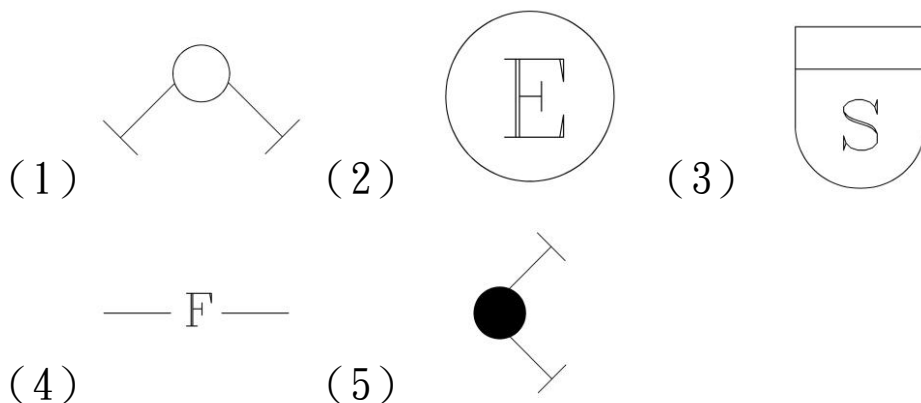
(1)	
(2)	
(3)	
(4)	 <p>裝修材</p> <p>構材</p> <p>補助構材</p>
(5)	

二、下圖為室內裝修高架實木企口地板施工大樣詳圖，請依圖示(1)~(5)要求回答各問題。(配分 20 分，各 4 分)



高架實木地板施工大樣圖 單位:mm

三、依據中華民國國家標準 CNS11567-A1042 建築製圖規定，下列消防設備符號代表為何？請依序作答。(配分 20 分，各 4 分)



四、請舉出 10 項建築物室內裝修工地丈量注意事項。(配分 20 分)

五、依「勞工安全衛生組織管理及自動檢查辦法」規定，現場施工技術人員應對捲揚裝置於開始使用、拆卸、改裝或修理時，實施哪些重點檢查？(配分 20 分)

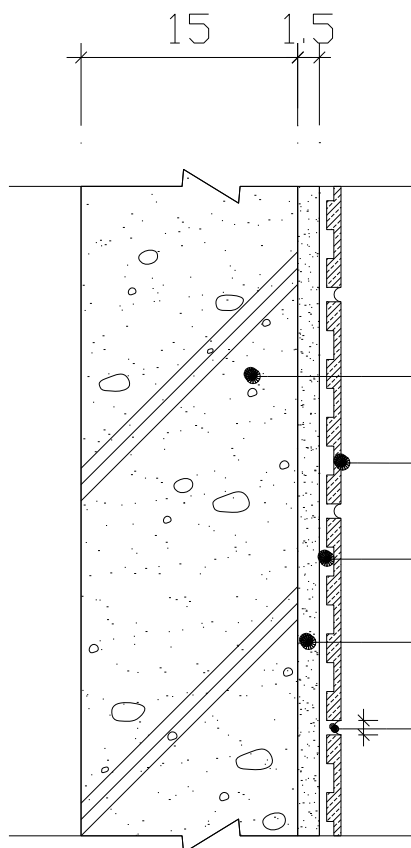
准考證號碼：

姓名：

技術士技能檢定建築物室內裝修工程管理乙級術科測試試題

上午 B 卷 檢定時間：1 小時 40 分

- 一、依「建築物室內裝修管理辦法」規定所稱「室內裝修從業者」為何？及其各自之「業務範圍」為何？(配分 20 分)
- 二、某社福機構針對身心障礙復健中心進行整體裝修，請依序回答下列問題：(配分 20 分)
 - (一) 依「建築技術規則」規定，本場所屬於哪一類建築物之範圍？(5 分)
 - (二) 依「建築技術規則」規定，試問進行整體室內裝修時，其所使用之內部裝修材料有受何種限制？(15 分)
- 三、請依附圖(1)~(5)要求回答各問題。(配分 20 分，各 4 分)



(1) 請寫出 CNS 符號所定之名稱

(2) 請寫出適用材料名稱

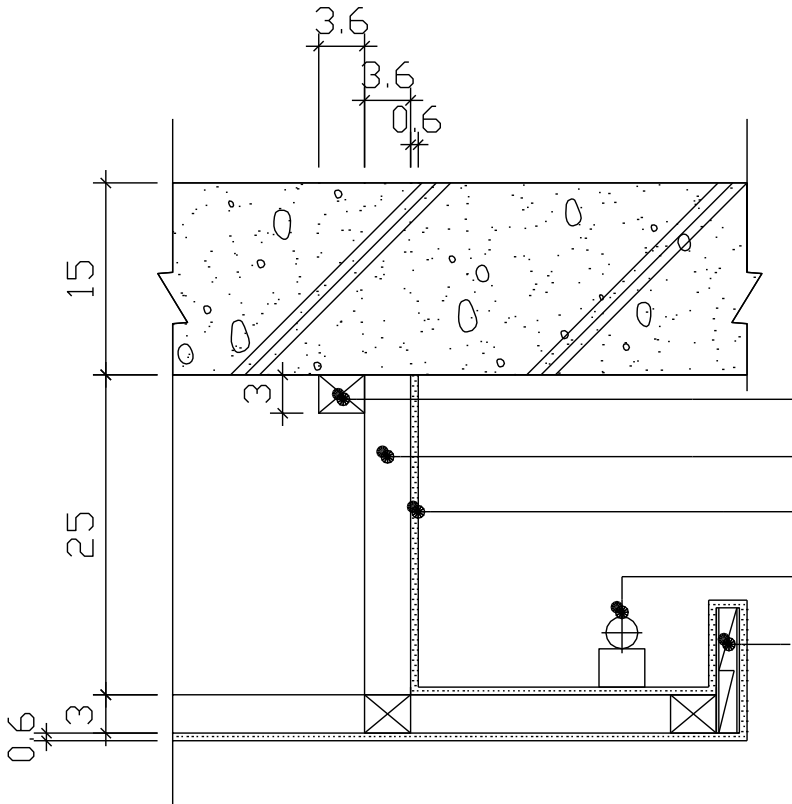
(3) 請寫出適用材料名稱

(4) 請寫出適用材料名稱及厚度

(5) 請寫出部位名稱

牆面磁磚施工大樣圖 單位:cm

四、某辦公室之室內裝修，其立體天花板施工大樣詳圖如下；請依圖示(1)~(5)要求回答下列各問題。(配分 20 分)



- (1)請寫出適用材料名稱及尺寸
- (2)請寫出部位名稱及材料尺寸
- (3)請寫出適用材料名稱及厚度
- (4)請寫出適用設備名稱
- (5)請寫出適用材料名稱

天花板剖面詳圖 單位:cm

五、請說明鋼門扇、門樞之施工安裝步驟及注意事項？(配分 20 分)

准考證號碼：

姓名：

技術士技能檢定建築物室內裝修工程管理乙級術科測試試題

下午 C 卷 檢定時間：1 小時 40 分

- 一、請列舉 5 種塗裝作業之環境及人員應注意事項。（配分 20 分）

- 二、建築物門、窗或隔間、欄杆、扶手等使用之玻璃可區分為一般功能及特殊功能等，請列舉任何五種功能並簡述之。（配分 20 分）

- 三、請說明室內裝修工程中方塊地毯施工流程並說明其內容。（配分 20 分）

- 四、橫式軌道窗簾在工廠加工完成後，至現場裝掛步驟為何？（配分 20 分）

- 五、輕鋼架天花板上配置燈具施工時，請回答下列問題：（配分 20 分）
 - （一）施工前燈具及線路檢查，請列出 5 項注意事項。（10 分）
 - （二）施工後供電測試，請列出 5 項注意事項。（10 分）

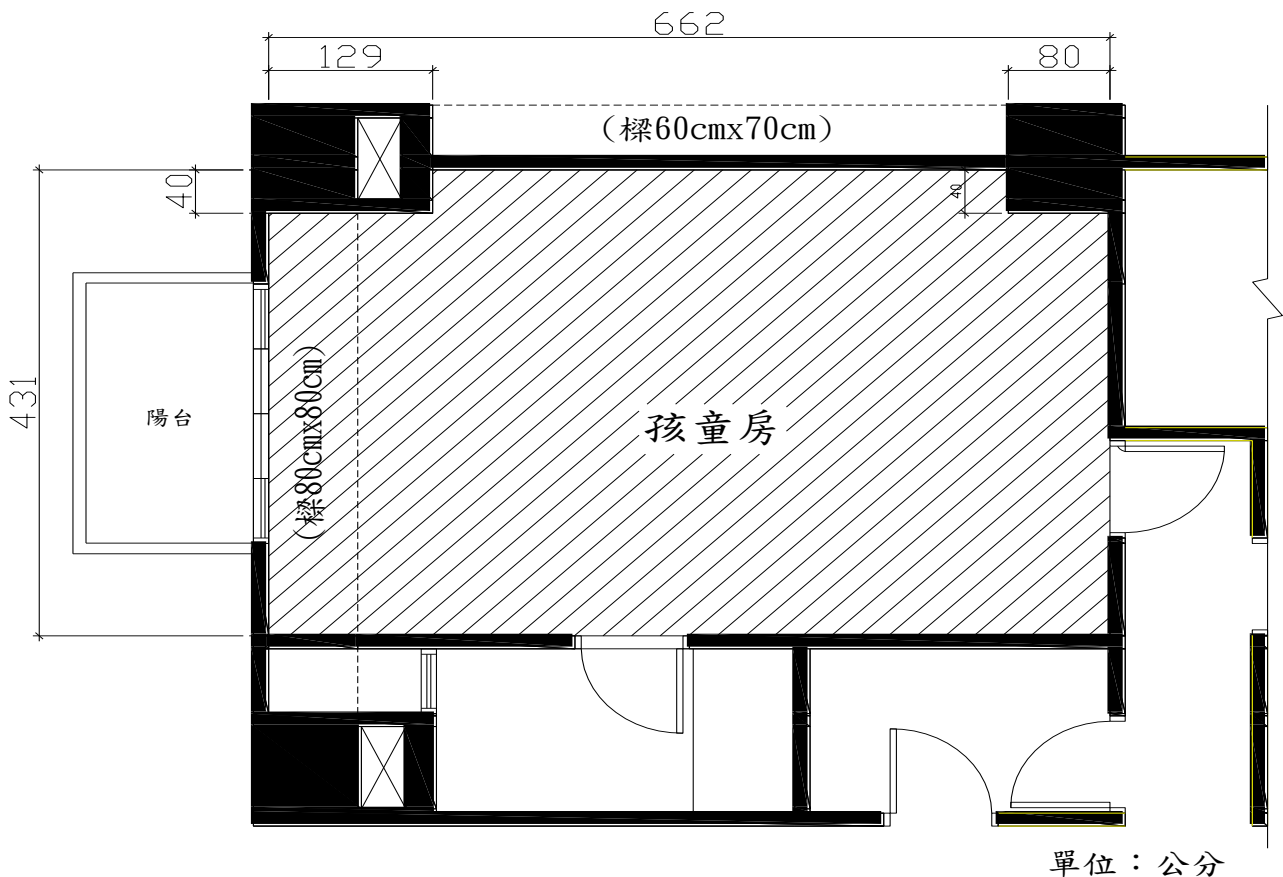
准考證號碼：

姓名：

技術士技能檢定建築物室內裝修工程管理乙級術科測試試題

下午 D 卷 檢定時間：1 小時 40 分

- 一、從事室內裝修作業中，工地使用移動式施工架，為預防施工人員發生墜落災害，請列舉五項作業安全應注意事項。(配分 20 分)
- 二、依「營造安全衛生設施標準」規定，磚、瓦、木塊或相同及類似材料之堆放，應符合哪些規定？(配分 20 分)
- 三、依「建築物室內裝修管理辦法」規定，室內裝修工程完竣後，應由哪些人？會同室內裝修從業者向原申請審查機關或機構申請竣工查驗合格後，向直轄市、縣(市)主管建築機關核發何種文件？(配分 20 分)
- 四、如下圖所示，某室內裝修之孩童房，有一開窗(2.3 公尺 \times 1.5 公尺)及二扇開門(2.1 公尺 \times 0.9 公尺)，平面式天花板無任何設施物其淨高 2.8 公尺，請列式計算該房間牆面及天花板(不含陽台)全面塗刷乳膠漆合計需多少坪數(計算後四捨五入取至小數點後第 2 位)？(小於 0.5 平方公尺面積部份不須扣除，如門窗開口或柱版重疊部份)。(配分 20 分)

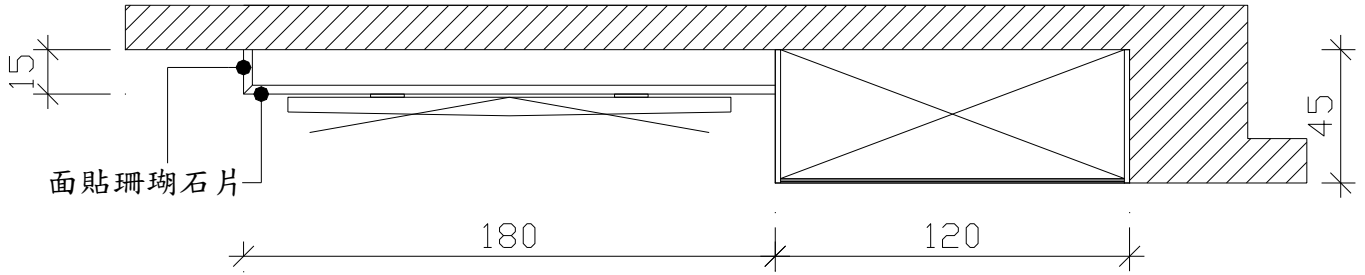


五、請依附圖計算下列數量(1尺=30.3公分計算)：(配分 20 分)

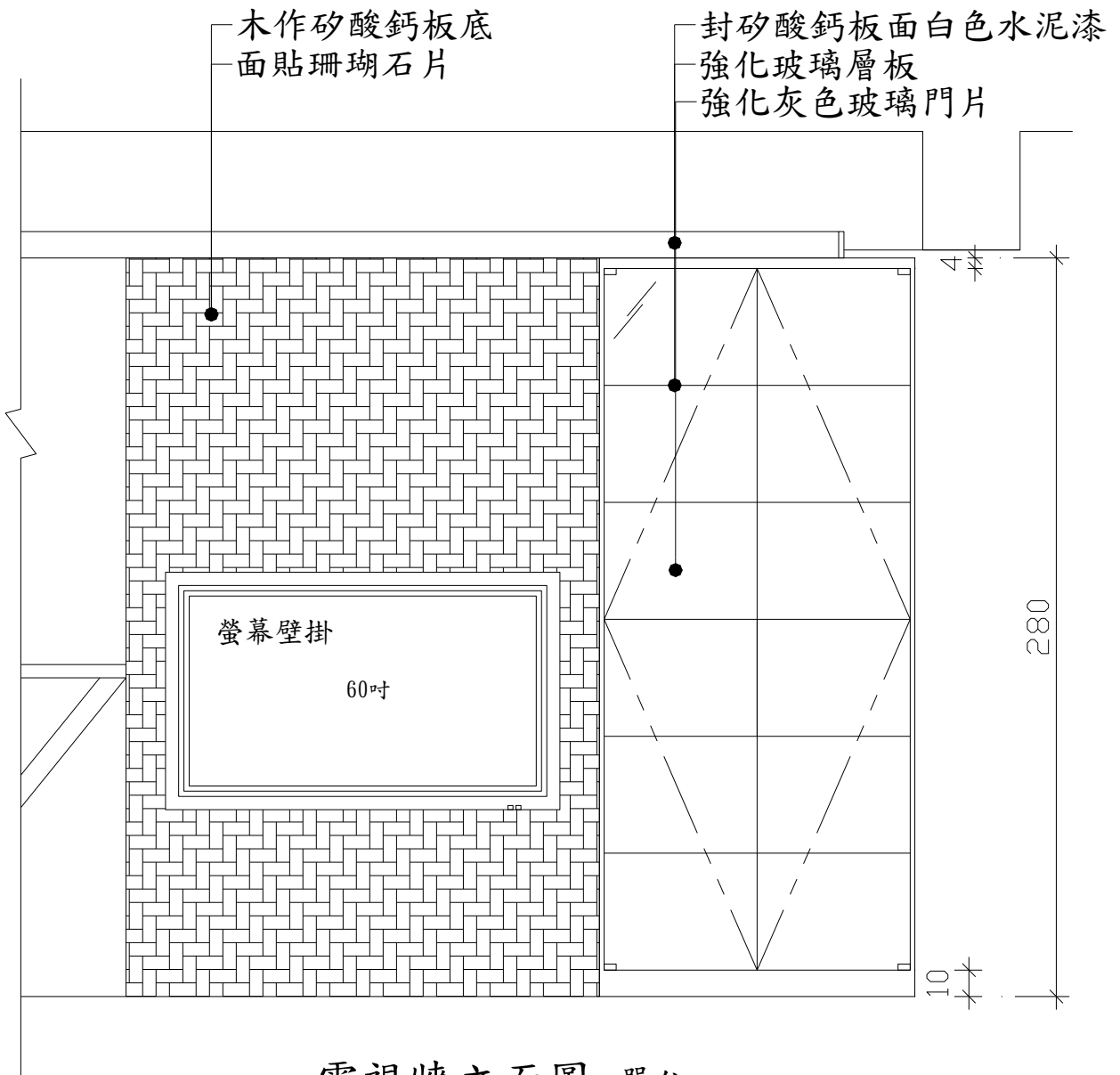
(一)客廳電視牆珊瑚石片需多少才數？(8分)

(二)客廳展示高櫃強化灰色玻璃門片需多少才數？(6分)

(三)客廳展示高櫃強化玻璃5片層板需多少才數？(6分)



電視牆平面圖 單位:cm



電視牆立面圖 單位:cm